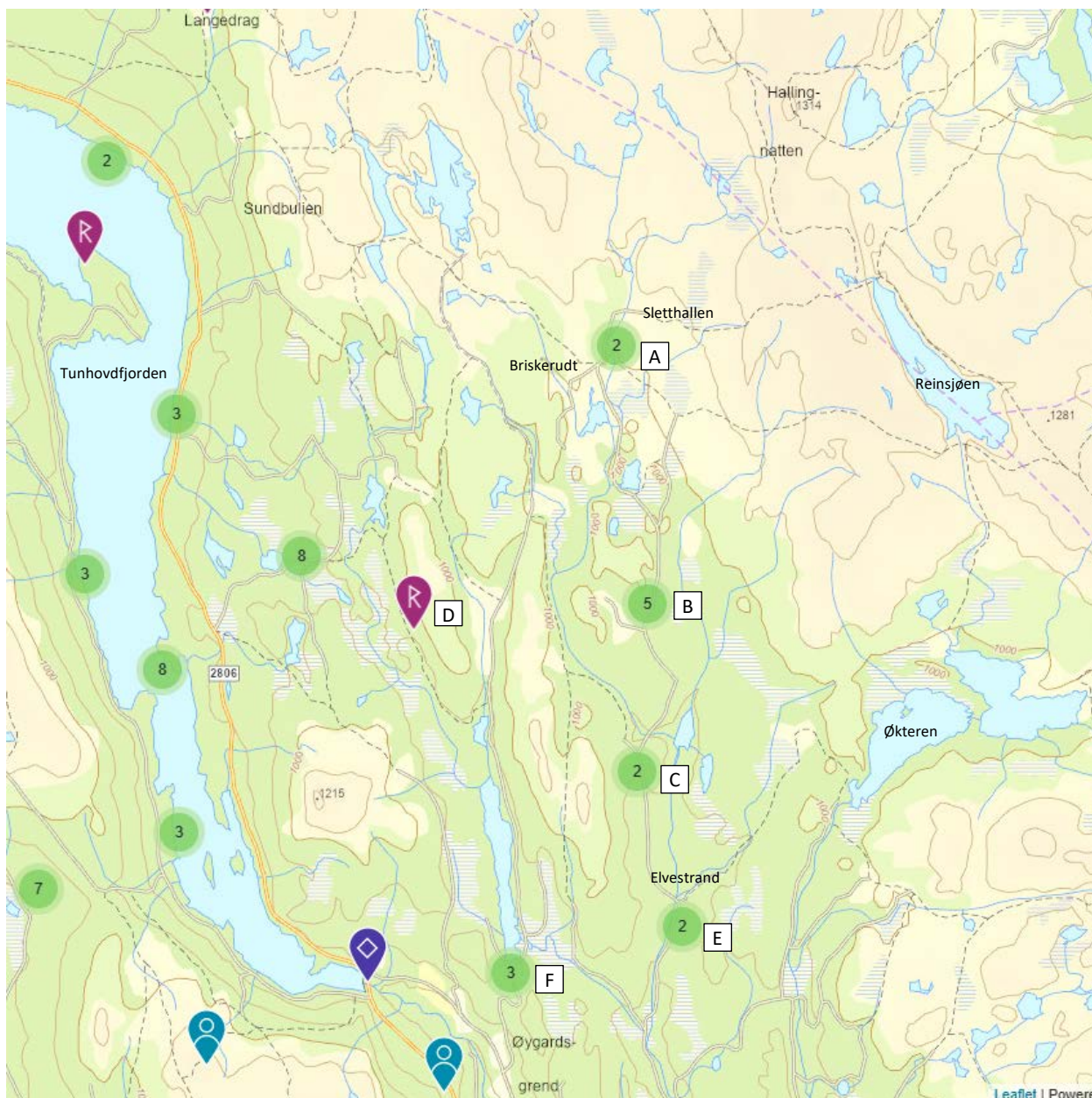


## Registrerte kulturminner i og ved Borgemarka - Utdrag fra Kulturminnesøk

Kulturminnesøk er en nettside hvor du finner informasjon om kulturmiljøer, kulturminner og landskap. I Kulturminnesøk finner du over 220.000 objekter. Fredete bygninger, fredete kulturmiljøer, verdensarvsteder, kirker, arkeologiske kulturminner og kulturminner under vann. Her finner du alt fra kokegroper og gravhauger, til kiosker og bensinstasjoner! Dra på kulturminnejakt i hele Norge, og utforsk kulturminnene rundt hjemstedet ditt. Kulturminnesøk driftes av Riksantikvaren og baserer seg på data fra kulturminnedatabasen Askeladden, samt bidrag fra brukere over hele landet.

Du kan selv finne mer på [Hjem - Kulturminnesøk \(kulturminnesok.no\)](https://kulturminnesok.no)

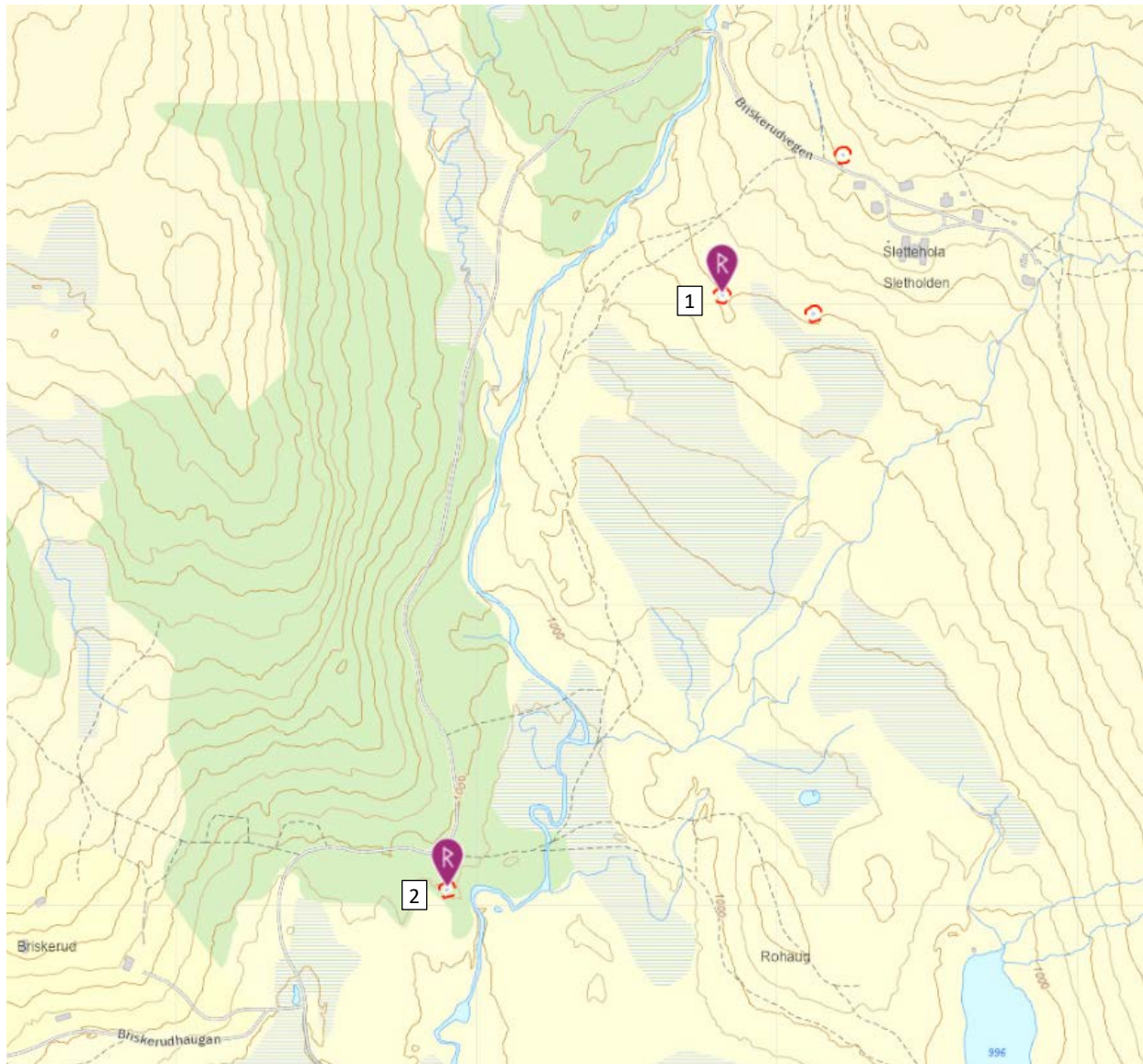


Oversikt over registrerte kulturminner i Borgemarka og omegn. Se [Kart - Kulturminnesøk \(kulturminnesok.no\)](https://kulturminnesok.no) for nærmere detaljer

Registreringene i områdene A – F er beskrevet i det følgende. Dessuten har hytteforeningen en kommentar til slutt



## Område A

**1: Slettehola kullfremstillingsanlegg**

Datering: Flere dateringer

Vernestatus: Automatisk fredet

**2: Briskerud kullfremstillingsanlegg**

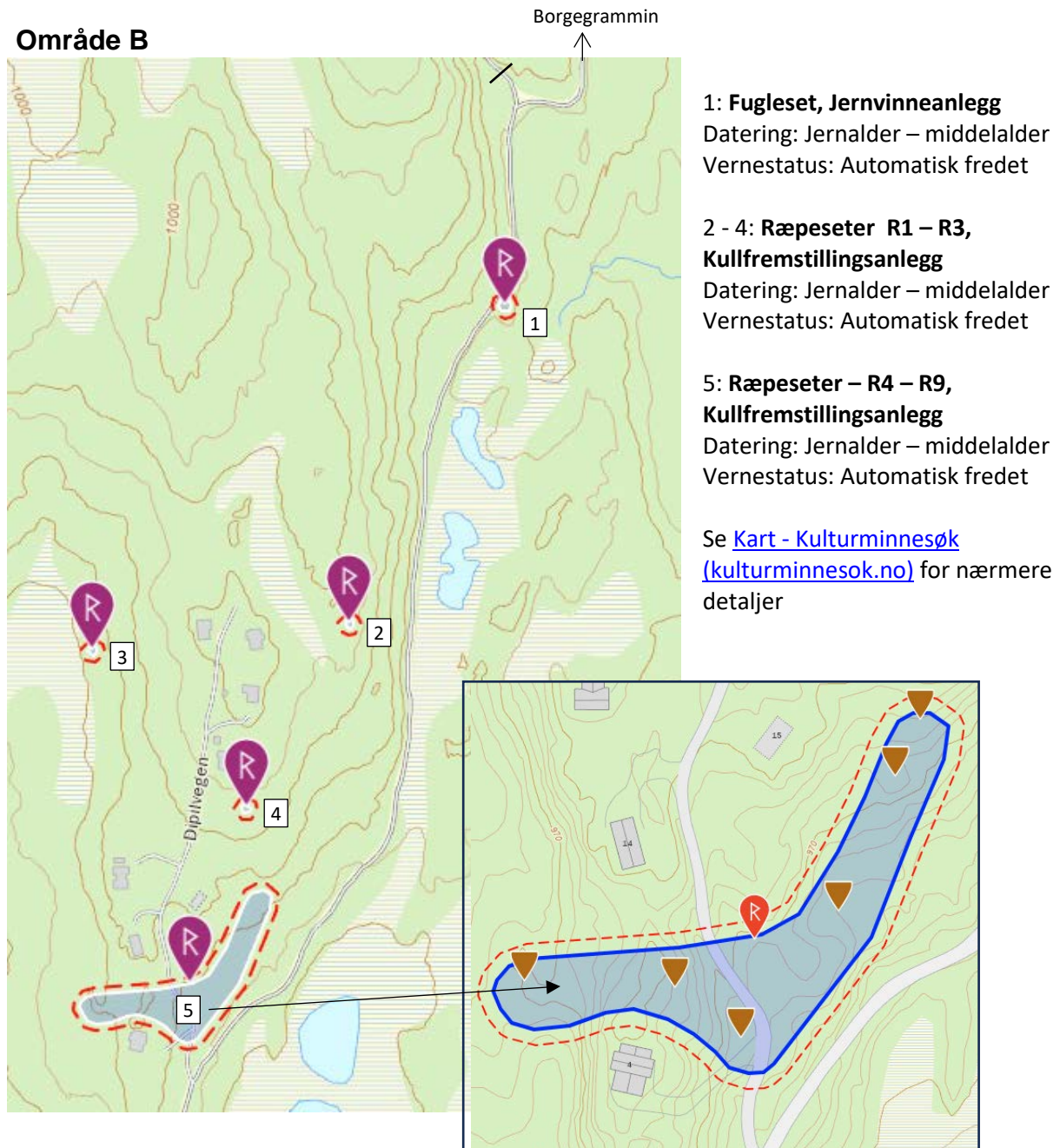
Datering: Yngre jernalder - middelalder

Vernestatus: Automatisk fredet



Eksempler på kullgroper, ofte med diameter 1,5 – 2 m og dybde 0,5 – 0,8 m, flat bunn



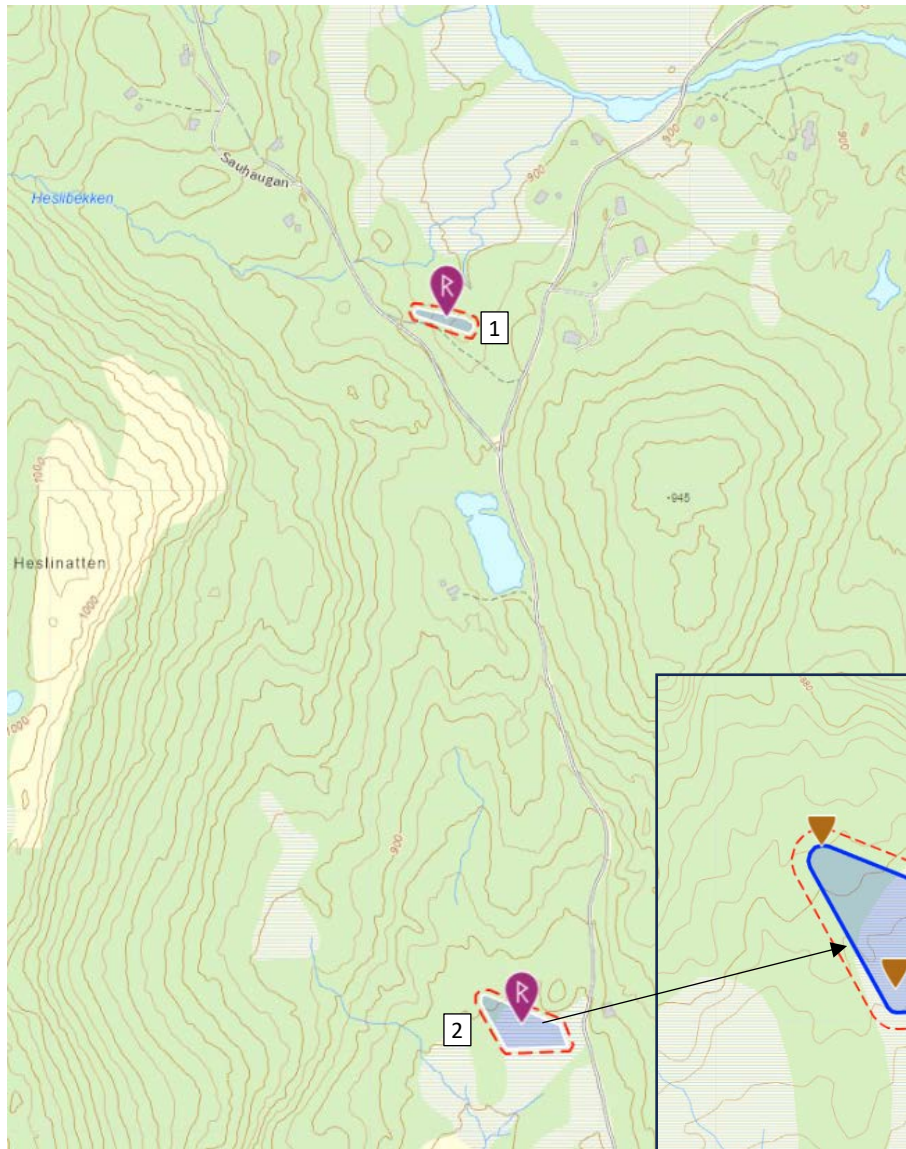
**Område B**

Fra Wikipedia [Kullgrop – Wikipedia](https://no.wikipedia.org/wiki/Kullgrop)

**Kullgroper** er gravde groper for produksjon av trekull. Groperne kan ha voller og har som regel flat bunn. Formen på groperne varierer. De kan være kvadratiske, rektangulære eller runde. Etter at gropa var gravd, ble den stabled med ved. Veden i gropa ble stabled omtrent like høyt over bakken som gropa var dyp, før den ble dekket med torv. Denne mila ble så påtent nede ved vollen og forkullingen ble styrt ved å åpne eller lukke miledekket slik at det sank jevnt sammen. Når brenningen var ferdig, ville det ferdigproduserte kullet akkurat fylle gropa. Det øverste laget var aske.

Denne teknikken har vært brukt i lang tid, og groperne dateres som regel til perioden ca. 600-1600 e.Kr. De knyttes til utvinning av jern i yngre jernalder og middelalder. Undersøkelser i Øst-Norge indikerer at hovedperioden er ca. 1000–1350 e.Kr. Kullgroper i nærheten av gårder og innmark kan i en del tilfeller knyttes til produksjon av kull for gårdssmier. Disse groperne har gjerne litt senere dateringer.

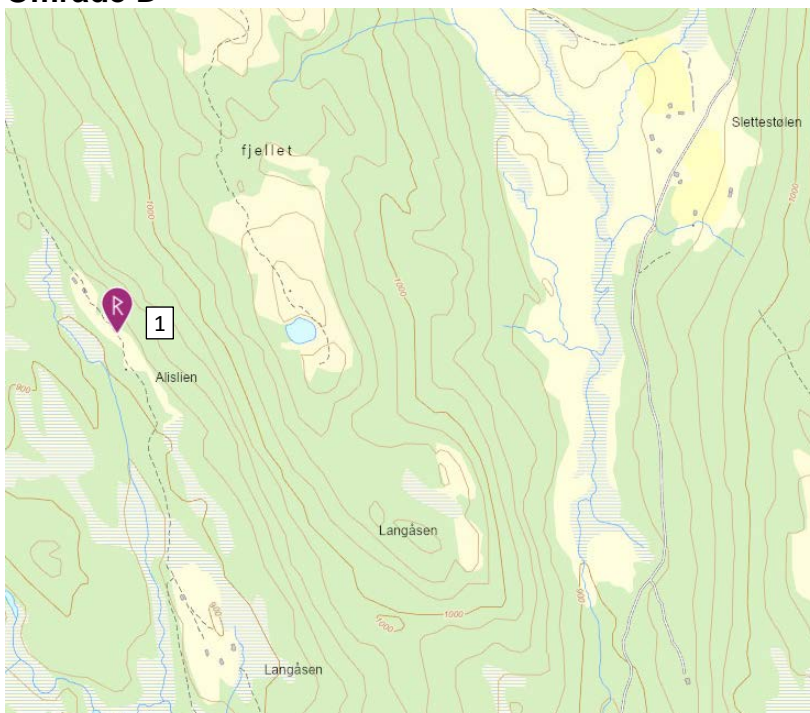
## Område C



**1: Hestbekken,  
Jernvinneanlegg**  
Datering: Jernalder –  
middelalder  
Vernestatus: Automatisk  
fredet

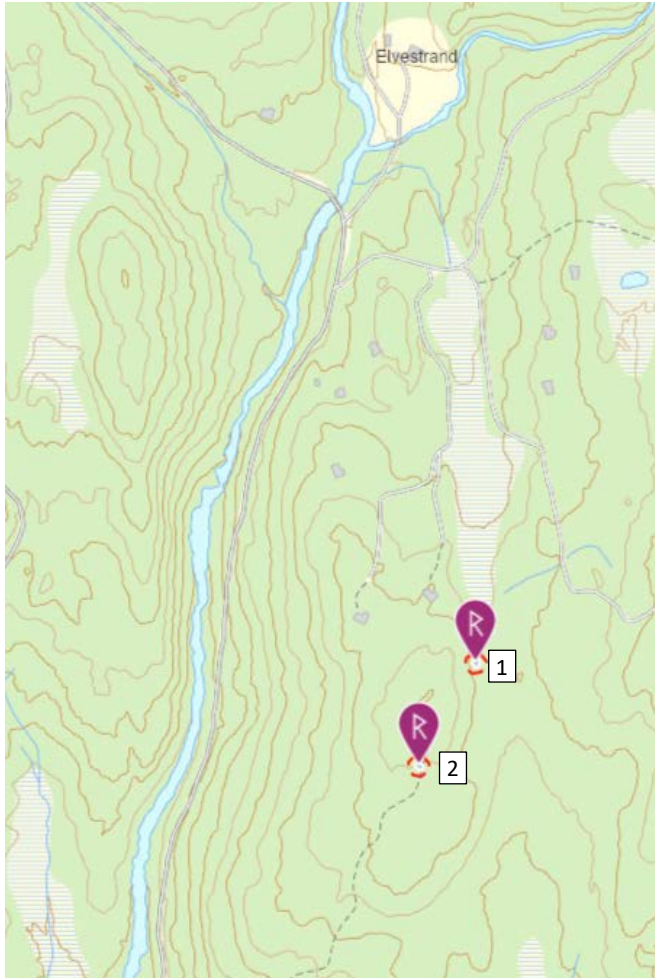
**2: Bjørstølfjellet, Seter/Støl**  
Tuft, grop kullgrop  
Datering: Flere dateringer  
Vernestatus: Ulike verne-  
status

## Område D



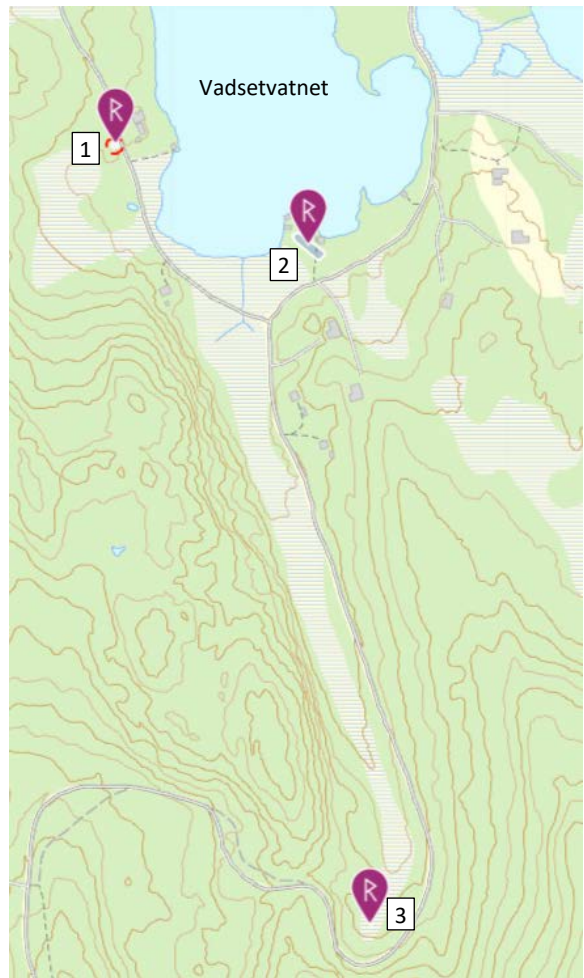
**1: Sør-Øygarden fangstlokalitet**  
Datering: Jernalder –  
middelalder  
Vernestatus: Automatisk fredet



**Område E**

**1: Borgåi kullfremstillingsanlegg**  
 Datering: Jernalder – middelalder  
 Vernestatus: Automatisk fredet

**2: Borgåi kullfremstillingsanlegg**  
 Datering: Jernalder – middelalder  
 Vernestatus: Automatisk fredet

**Område F**

**1: Vadsetvatnet – Sør-Øygarden, fangstlokalitet**  
 Datering: Jernalder – middelalder  
 Vernestatus: Automatisk fredet

**2: Vadsetvatnet - R2, Kullfremstillingsanlegg**  
 Datering: Jernalder – middelalder  
 Vernestatus: Uavklart

**3: Vadsetvatnet – R1, Kullfremstillingsanlegg**  
 Datering: Jernalder – middelalder  
 Vernestatus: Uavklart

**Hytteforeningens kommentar**

Det er mange flere kullgroper i Borgemarka enn de som er registrert i Kulturminnesøk. Det har vært antatt at mye av kullproduksjonen i Borgemarka ble levert til Kongsberg sølvverk.

Wikipedia nevner at fremstillingen av kull ved kullgroper har foregått fram til ca. år 1600. Ettersom Kongsberg sølvverk ble drevet fra 1624, altså sannsynligvis etter driften av kullgropene i Borgemarka, kan det være at kullet heller har gått med til fremstillingen av jern i de mange jernvinnene i områdene i og ved Borgemarka.